



## Le Rallye Vert

### Késako ?

Ce grand jeu à poste a pour but de sensibiliser dans le cadre d'une éducation à l'environnement. Il s'adresse plus particulièrement à des élèves de cycle III (8/11 ans) et dure une demi-journée, avec 2 heures d'animation. Il se jouera de préférence dans un parc (à défaut dans une école). Ce jeu permet de responsabiliser les enfants et de les aider à être écocitoyen en actions, au quotidien.

### Une histoire, pour bien démarrer...

Casse Noisette, l'écureuil, a besoin de l'aide des enfants pour sauver la nature car elle est en danger. En effet, à cause de personnes qui ne font pas assez attention à elle, elle souffre de certains problèmes. Afin de pouvoir remédier à cela, les enfants vont rencontrer différents membres du Comité de Soutien de la Nature. Avec eux, ils essayeront de trouver un moyen de la comprendre et de la protéger.

### Une proposition de déroulement testée...

Les enfants sont répartis en groupes de 8 (maximum).

#### Organisation de la journée

- ↳ 13h30 à 14h00 : transports des enfants jusqu'au parc
- ↳ 14h00 à 16h00 : animation Rallye Vert
- ↳ 16h00 à 16h30 : transport des enfants à l'école ou de 16h30 à 17h00 si goûter

#### Déroulement général

- ↳ introduction de 5 minutes, tous les enfants réunis
- ↳ activités de 1h40, enfants en groupes autonomes avec carnet de route
- ↳ conclusion de 15min, tous les enfants réunis
- ↳ possibilité d'un goûter à 16h00

#### Thèmes abordés

*(cf. les fiches thématiques pour plus de détails)*

Le Comité de Soutien de la Nature est composé de 5 lutins experts:



- ↳ le lutin Tamarre qui va parler des transports
- ↳ le lutin Tritou qui va parler du tri sélectif



- ↳ le lutin Malin qui va parler de la biodégradabilité



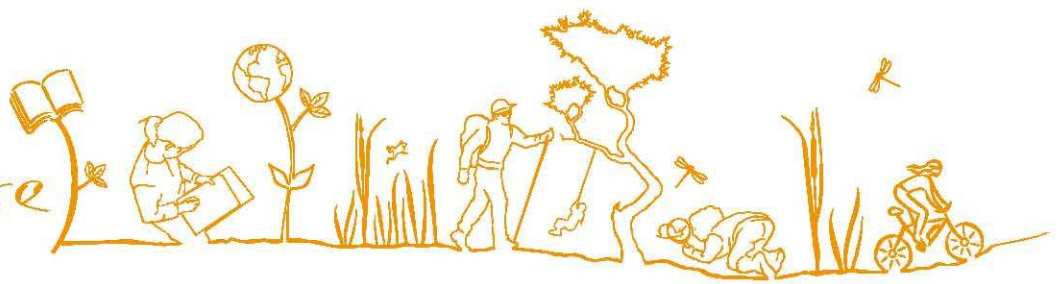
- ↳ le lutin Fleur qui parlera de l'action de l'Homme sur les milieux



- ↳ le lutin Bulle qui parlera de l'eau



# (l'École de l'Aventure



## Déroulement de l'activité

Casse Noisette s'adresse aux enfants pour l'introduction et pour la conclusion.

Pendant les activités, il passe de poste en poste et prend des photos des enfants et des lutins. Ces photos pourront être utilisées par les enseignants s'il existe un journal de l'école...

Les enfants ont un carnet de route et passent de poste en poste, restant une vingtaine de minutes par poste.

## Conclusion

Les enfants retrouvent Casse Noisette. Il les remercie d'avoir rencontré le comité de soutien de la nature et leur demande ce qu'ils pensent qu'il faut faire pour la sauver de ses souffrances, des menaces qui planent sur elle.

Une fois le témoignage des enfants recueilli, Casse Noisette leur rappelle que si chacun, individuellement, fait des petits gestes pour l'environnement au quotidien, prend conscience de la grande valeur qu'a la nature et ses ressources, et transmet ce qu'il a appris sur la nature, les choses à faire et à ne pas faire, la nature aura une longue et belle vie devant elle!

## Ne pas oublier de donner...

Aux enfants :

- carnet de route
- fiches questions
- fiches de participation à l'animation

Aux enseignants :

- fiche d'évaluation

## Ressources

**Contacts dans l'Association :**

EEDF Région Aquitaine/Poitou-Charentes

Justine ARNAUD

[justine-arnaud@wanadoo.fr](mailto:justine-arnaud@wanadoo.fr)

**Documents utiles :**

Le kit Rallye Vert (Boutique EEDF)

Les annexes (fiches thématiques)

Un livre de Sciences de cycle III





## Rallye Vert – Fiche thématique

### « Les transports »

L'objectif de cette activité est de montrer la pollution sonore et de l'air par les différents moyens de transports existants (voiture, vélo, avion...), de faire prendre conscience des conséquences néfastes que cela peut avoir sur l'environnement et sur la santé ainsi que les solutions que nous pouvons apporter pour polluer moins.

#### a) l'accroche

La Nature a confié à Lutin Tamarre que l'air était de plus en plus pollué, qu'elle avait du mal à respirer et qu'elle ne retrouvait plus le calme d'avant.

Lutin Tamarre sait pourquoi la Nature souffre de cette pollution : c'est à cause des transports qui font du bruit et qui dégagent des gaz qui polluent l'air qu'elle respire et que nous aussi nous respirons.

#### b) le jeu

Les enfants sont munis d'instruments de musique. Le but est de classer les différents moyens de transports (photos) du plus au moins polluant. Plus un transport est polluant, plus les enfants doivent faire du bruit avec les instruments de musique.

#### c) le matériel

- des photos représentant des transports (les plastifier pour les réutiliser)
- des instruments de musiques (djembé, carillon...)
- un tableau pour accrocher les photos
- de la patafix pour accrocher les photos sur le tableau

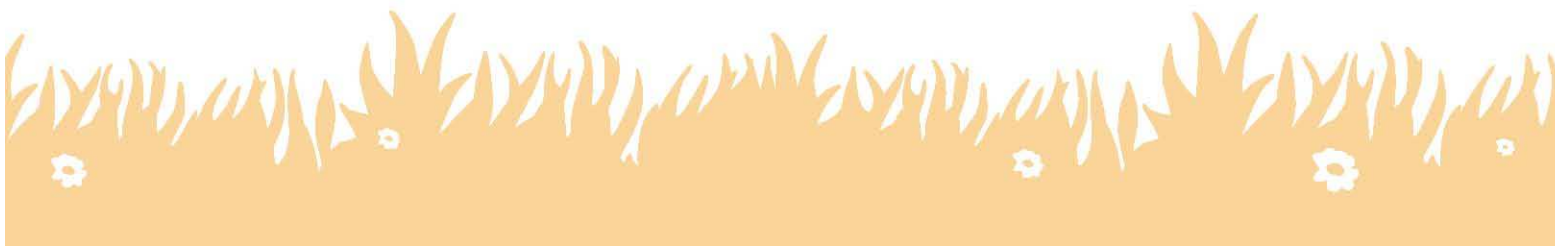
#### d) les conséquences

Sur l'environnement : effet de serre, épuisement des ressources

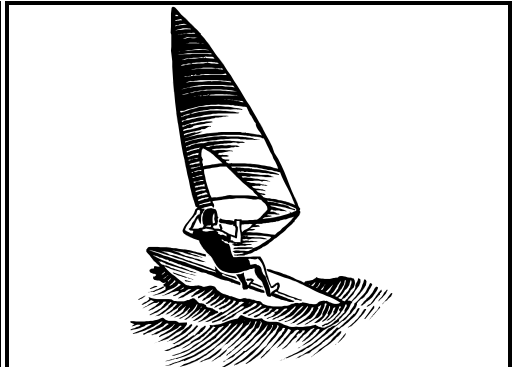
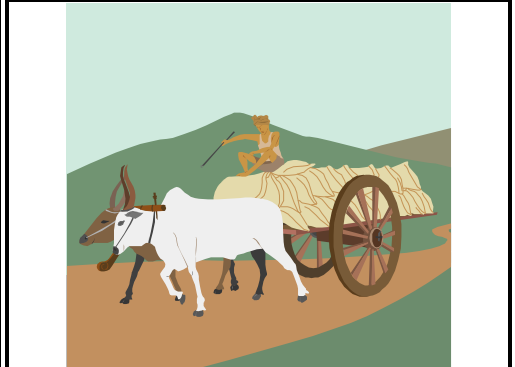
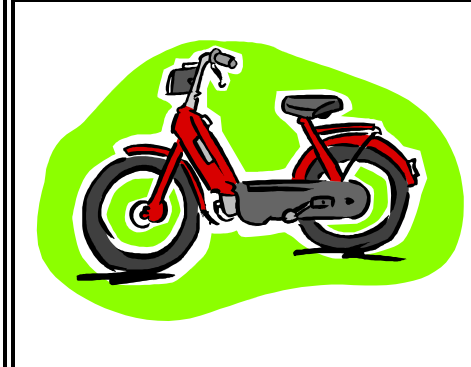
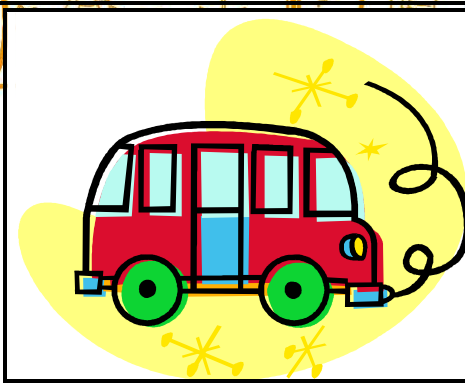
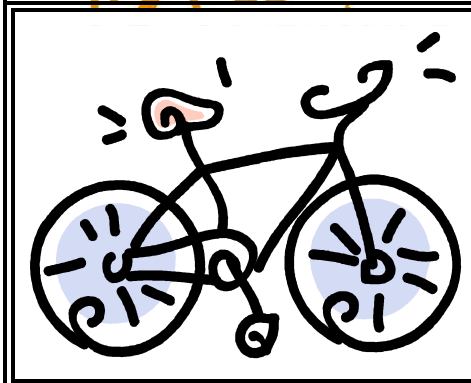
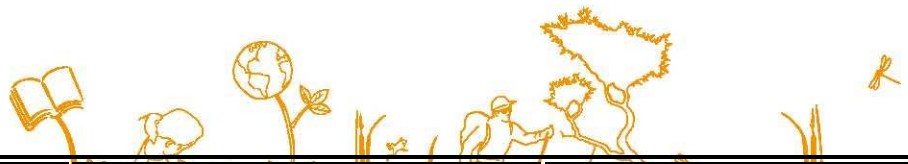
Sur la santé : infections respiratoires, signes d'asthme, allergies, maladie (grippe, rhume, eczéma...)

#### e) les solutions

Utiliser d'avantage le vélo, la marche à pied, les rollers, les transports en commun, le covoiturage ; qu'il y ait plus de zones piétonnes en ville...



# (l'École de





## Rallye Vert – Fiche thématique

### « Le tri sélectif »

L'objectif de cette activité est de sensibiliser les enfants au tri sélectif, de leur montrer quel objet on met dans quelle poubelle, à quoi ça sert et pourquoi on doit le faire.

#### a) l'accroche

L'autre jour, la Nature est venue frapper à la porte de lutin Tritou pour se plaindre. Elle n'était pas contente car tout autour d'elle c'était sale. Il y avait plein de déchets partout, c'était dangereux et elle ne s'avait plus quoi faire pour arranger ça. Lutin Tritou eût la solution : mettre tous ces déchets dans des poubelles différentes. À une poubelle correspond un type de déchet. C'est ce qui s'appelle le tri sélectif.

#### b) le jeu

Les enfants doivent remettre des déchets (photos) dans 3 poubelles différentes (panneaux). Les déchets sont reliés aux poubelles par des ficelles. Les enfants mettent un déchet après l'autre dans une des poubelles et on vérifie en tirant sur la ficelle si c'est le bon emplacement.

#### c) le matériel

- trois panneaux où sont dessinées les poubelles
- des photos de déchets, reliées aux panneaux par des ficelles

#### d) les conséquences

Le tri sélectif sert à recycler des déchets. Certains déchets sont recyclables c'est à dire qu'on peut en faire d'autres objets, leur donner une deuxième vie au lieu de les détruire. Par exemple, le verre se retrouve en bouteilles, les journaux et les magazines redeviennent des journaux ou des cartons, les bouteilles en plastique peuvent prendre la forme de tuyaux, de tubes téléphoniques et parfois même de pull-overs, les canettes de coca des cadres de vélo, ...

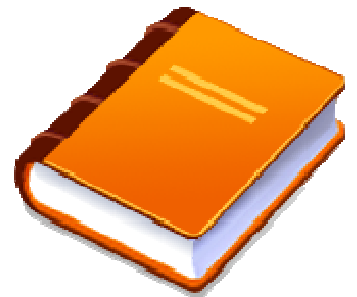
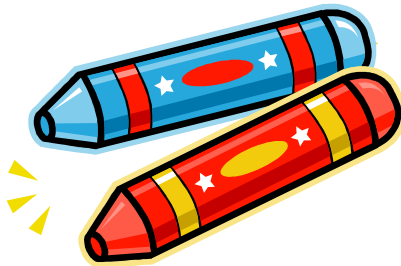
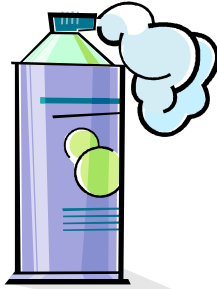
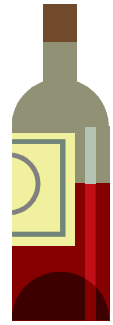
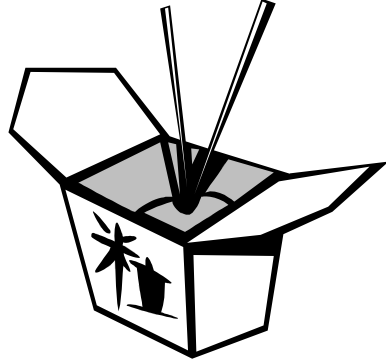
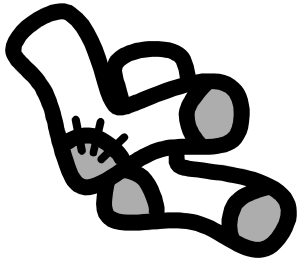
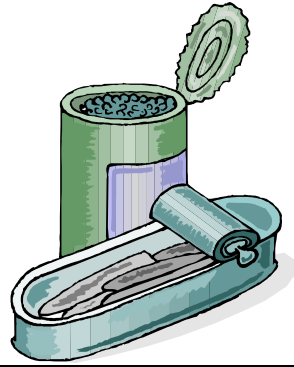
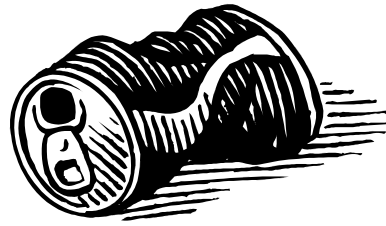
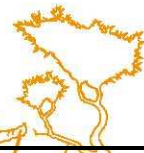
Le tri sélectif est une façon de se responsabiliser envers l'environnement, pour avoir un environnement, une nature plus propre, plus saine.

#### e) les solutions

Mettre en place un tri sélectif, éliminer les déchets et les recycler, en parler autour de soi pour expliquer aux personnes qui ne le font pas.



(l'École  
de





## Rallye Vert – Fiche thématique

### « La biodégradabilité »

L'objectif de cette activité est de faire prendre conscience aux enfants qu'il ne faut pas jeter les déchets dans la nature car ils mettent pour la plupart beaucoup de temps pour se dégrader et que ceci peut causer des déséquilibres dans la nature.

#### a) l'accroche

Lors d'un goûter avec Lutin Malin, la Nature lui raconta qu'autrefois les gens achetaient moins que maintenant. Ils se nourrissaient de leur bétail, de leurs légumes et des fruits qu'ils cultivaient. Ils n'avaient pas besoin d'aller au supermarché pour acheter la nourriture ou bien d'autres choses. De ce fait, ils étaient plus respectueux envers elle. Comme ils achetaient moins, il y avait beaucoup moins de déchets et ils ne jetaient pas les emballages ou les papiers par terre.

#### b) Le jeu

Les enfants doivent retrouver combien de temps les objets mettent pour se dégrader naturellement. Pour cela, ils doivent associer des dates aux différents objets.

#### c) Le matériel

- un panneau où seront accrochés au fur et à mesure les objets et les dates
- de vrais objets (bouteille, journal...)
- des morceaux de papiers où sont inscrites les dates

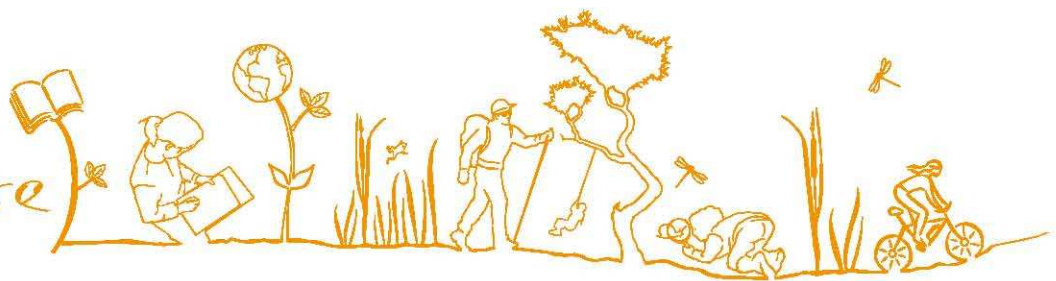
#### d) Les conséquences

Des exemples de pollution de l'environnement :

- plastiques dans les mers que les tortues avalent et finissent par mourir étouffées, idem pour les oiseaux
- pétrole dans les mers qui tue les mouettes, goéland, phoques et recouvre les rochers et le sable
- pollution visuelle des chewing-gums, cigarettes... qui « ne font pas propre »
- verre dangereux par terre on peut se couper...



# (l'École de l'Aventure



## e) Les solutions

- nouveau comportement d'achat
- acheter des produits respectueux de l'environnement (produit sanitaires...)
- privilégier les produits sans emballage
- faire du compostage, du recyclage...



Cigarette sans filtre  
**3 MOIS**



Mouchoir en papier  
**3 MOIS**



Pelure de fruit  
**3 - 6 MOIS**



Journal  
**3 - 12 MOIS**



Allumette  
**6 MOIS**



Filtre de cigarette  
**1 - 2 ANS**



Chewing-gum  
**5 ANS**



Boîte en aluminium  
**10 - 100 ANS**



Briquet en plastique  
**100 ANS**



Gobelet en plastique  
**100 - 1000 ANS**



Sac en plastique  
**100 - 1000 ANS**



Polystyrène  
**1000 ANS**



Carte téléphonique  
**1000 ANS**



Verre  
**4000 ANS**





## Rallye Vert – Fiche thématique

### « Les activités humaines & la nature »

L'objectif de cette activité est de faire prendre conscience aux enfants qu'il est essentiel de préserver les milieux d'habitat des animaux pour qu'ils puissent vivre en paix et vivre tout court. Il est aussi important de les sensibiliser sur certaines pratiques humaines: si ces dernières sont trop intensives, elles peuvent nuire aux espèces animales par exemple.

#### a) L'imaginaire

Alors qu'elle faisait la sieste un après-midi, la Nature fut réveillée par des bruits effrayants. Elle ouvrit les yeux et vit, au même moment, un chasseur qui tirait des coups de fusil après un petit lapin qui essayait de lui échapper, un bucheron qui coupait un arbre, un pêcheur qui criait de joie d'avoir attrapé un poisson et pour finir le bruit d'une usine. Elle s'empressa d'aller prévenir le Lutin Fleur pour qu'à son tour il alerte les gens des alentours.

#### b) Le jeu

Les enfants doivent dans un premier temps placer des animaux dans leur milieu naturel. Puis, ils doivent associer différentes activités humaines à ces milieux.

#### c) Le matériel

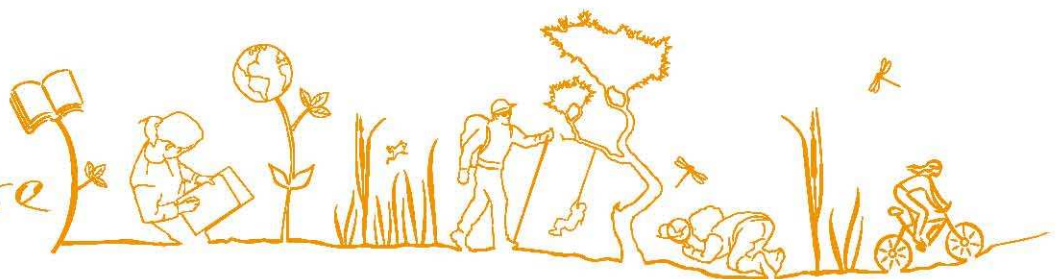
- un plateau où seront dessinés différents milieux naturels
- des photos d'animaux (ours polaire, gazelle, requin, dauphin, hippopotame, éléphant, singe, raie)
- des photos d'activité humaines (pêcheurs, chasseur, usine...)

#### d) Les conséquences

Activités humaines	Espèces en voie de disparition
Pollution de l'eau par les rejets des usines	Un dauphin d'eau douce en Chine
Chasse	Gazelle du Sahara, hippopotame, éléphant
Pêche	Requin, raie
Réchauffement de la planète	Ours polaires
Déforestation	Orang- Outan à Bornéo



# (l'École de l'Aventure)



Evoquer l'interaction entre les différentes espèces (chaîne alimentaire, réseaux trophiques, écosystèmes) : si une espèce disparaît, celle qui se nourrit de celle-ci peut disparaître à son tour...

## e) Les solutions

- création de réserves naturelles pour protéger les milieux et les espèces
- signature de traités entre les différents pays pour la préservation des milieux et des espèces
- réglementation de la chasse et de la pêche
- prise de conscience de l'Homme qu'on a besoin des milieux naturels et de leur richesse, adopter un autre comportement (éco-citoyen)
- écoconstructions, développement durable...





## Rallye Vert – Fiche thématique « L'eau »

L'objectif de cette activité est, dans un premier temps, d'initier les enfants à la notion de cycle de l'eau dans le milieu naturel. Puis ils seront sensibilisés sur la notion de rareté de l'eau dans certains pays du monde selon la répartition des populations.

### a) L'imaginaire

Un été où il faisait très très chaud, la Nature souffrait du manque d'eau. Elle avait soif, très soif et elle alla voir Lutin Bulle pour qu'il lui donne un grand pichet d'eau. Il lui expliqua que l'eau est une ressource essentielle pour sa vie comme pour celle des êtres humains. Dans notre pays, on ne souffre (presque) jamais du manque d'eau, mais dans d'autres pays du monde, certaines populations ne peuvent pas boire quand elles veulent ; il n'y a pas assez d'eau.

### b) Le jeu

Tout d'abord, les enfants essaient de reconstituer le cycle de l'eau.

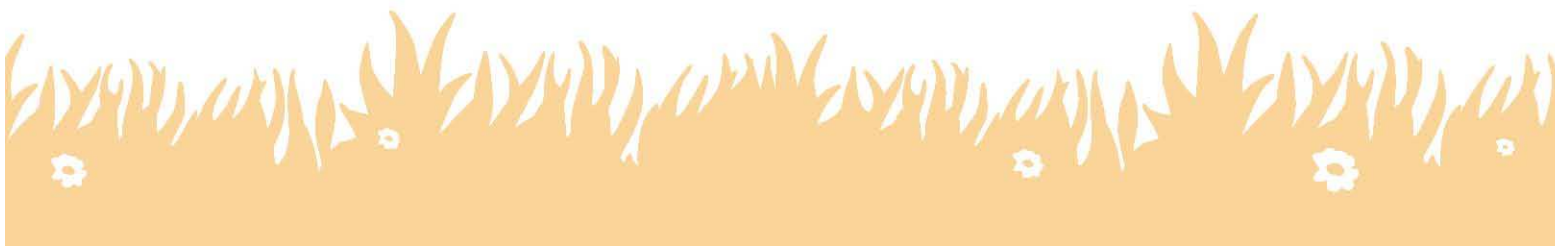
Ensuite sur un planisphère, ils doivent poser sur chaque continent un nombre de gouttes et un nombre de bonhommes. Ceci représente la répartition mondiale de la population et de l'eau.

### c) Le matériel:

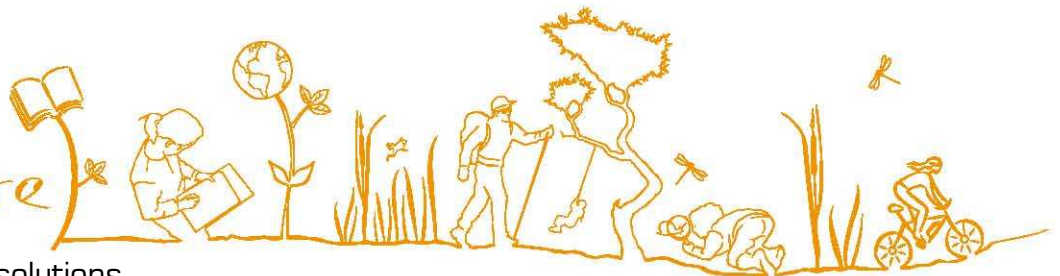
- un plateau cycle de l'eau naturelle avec flèches, noms à placer
- un planisphère avec des gouttes, des bonhommes cartonnés

### d) Les conséquences

- inégalité de la répartition de l'eau suivant les continents, certaines populations n'ont pas accès à l'eau potable
- problème pour les productions alimentaires: pas assez d'eau pour les cultures, pour les bêtes  
→ soucis pour se nourrir
- problème au niveau des écosystèmes (disparition des espèces végétales et animales par manque d'eau)
- faibles quantités d'eau utilisées qui sont parfois impropres à la consommation humaine et provoquent des maladies (diarrhéiques et intestinales) qui sont la cause d'une grande mortalité infantile.



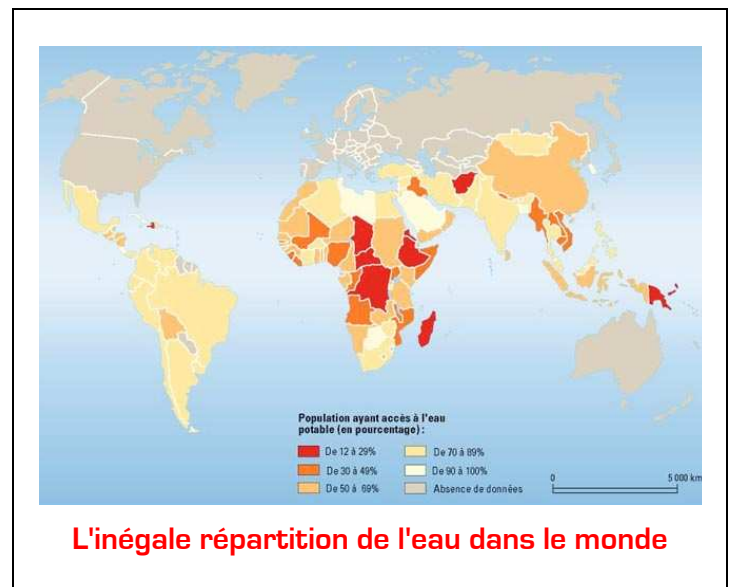
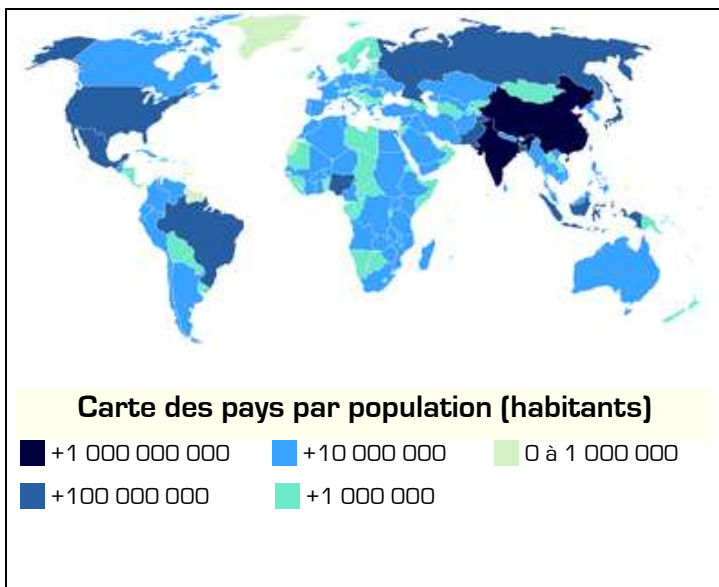
# (l'École de l'Aventure)



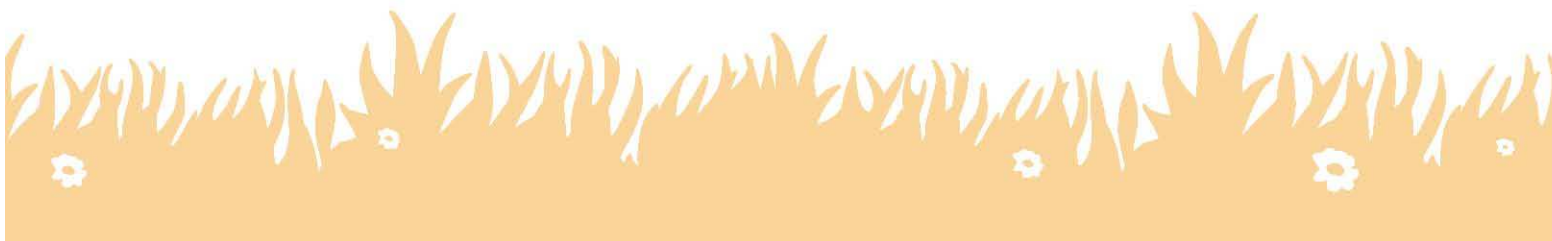
## e) Les solutions

- ne pas gaspiller l'eau (exemple: douche au lieu d'un bain, fermer l'eau pendant qu'on se lave les dents, arroser les plantes du jardin le matin...)
- récupération de l'eau de pluie
- recyclage de l'eau, traitement des eaux usées
- écoconstruction avec les toilettes sèches
- diminuer la consommation d'énergie et pollution de l'air → diminution du réchauffement climatique → augmentation de l'eau pour les pays du sud.

Le cycle de l'eau



**L'inégale répartition de l'eau dans le monde**





**Paternité-Pas d'Utilisation Commerciale-Partage des Conditions Initiales à l'Identique 2.0 France**  
<http://creativecommons.org/licenses/by-nc-sa/2.0/fr/>

**Vous êtes libres :**

- ↪ de reproduire, distribuer et communiquer cette création au public
- ↪ de modifier cette création

**Selon les conditions suivantes :**



**Paternité.** Vous devez citer le nom de l'auteur original de la manière indiquée par l'auteur de l'œuvre ou le titulaire des droits qui vous confère cette autorisation (mais pas d'une manière qui suggérerait qu'ils vous soutiennent ou approuvent votre utilisation de l'œuvre).



**Pas d'Utilisation Commerciale.** Vous n'avez pas le droit d'utiliser cette création à des fins commerciales.



**Partage des Conditions Initiales à l'Identique.** Si vous modifiez, transformez ou adaptez cette création, vous n'avez le droit de distribuer la création qui en résulte que sous un contrat identique à celui-ci.

- ✓ A chaque réutilisation ou distribution de cette création, vous devez faire apparaître clairement au public les conditions contractuelles de sa mise à disposition. La meilleure manière de les indiquer est un lien vers cette page web.
- ✓ Chacune de ces conditions peut être levée si vous obtenez l'autorisation du titulaire des droits sur cette œuvre.
- ✓ Rien dans ce contrat ne diminue ou ne restreint le droit moral de l'auteur ou des auteurs.

**Ce qui précède n'affecte en rien vos droits en tant qu'utilisateur (exceptions au droit d'auteur : copies réservées à l'usage privé du copiste, courtes citations, parodie...)**

Ceci est le Résumé Explicatif du Code Juridique  
(la version intégrale du contrat - <http://creativecommons.org/licenses/by-nc-sa/2.0/fr/legalcode>).

