

NUMÉROS D'URGENCE

POLICE	17 ou
POMPIERS - SAMU	18 ou 15 ou
GENDARMERIE	
ASSURANCES N° ASSISTANCE	
ALLÔ ENFANCE MALTRAITÉE	119
HÔPITAL	
MÉDECIN(S)	
CENTRE ANTIDOISON LE PLUS PROCHE	
NUMÉRO D'URGENCE DE MON ASSOCIATION	
DDJS (Direction Départementale de la Jeunesse et des Sports)	

ORGANISATEUR DU CAMP

Association, lieu d'origine, groupe

.....

TEL :

NOM DU RESPONSABLE DU CAMP

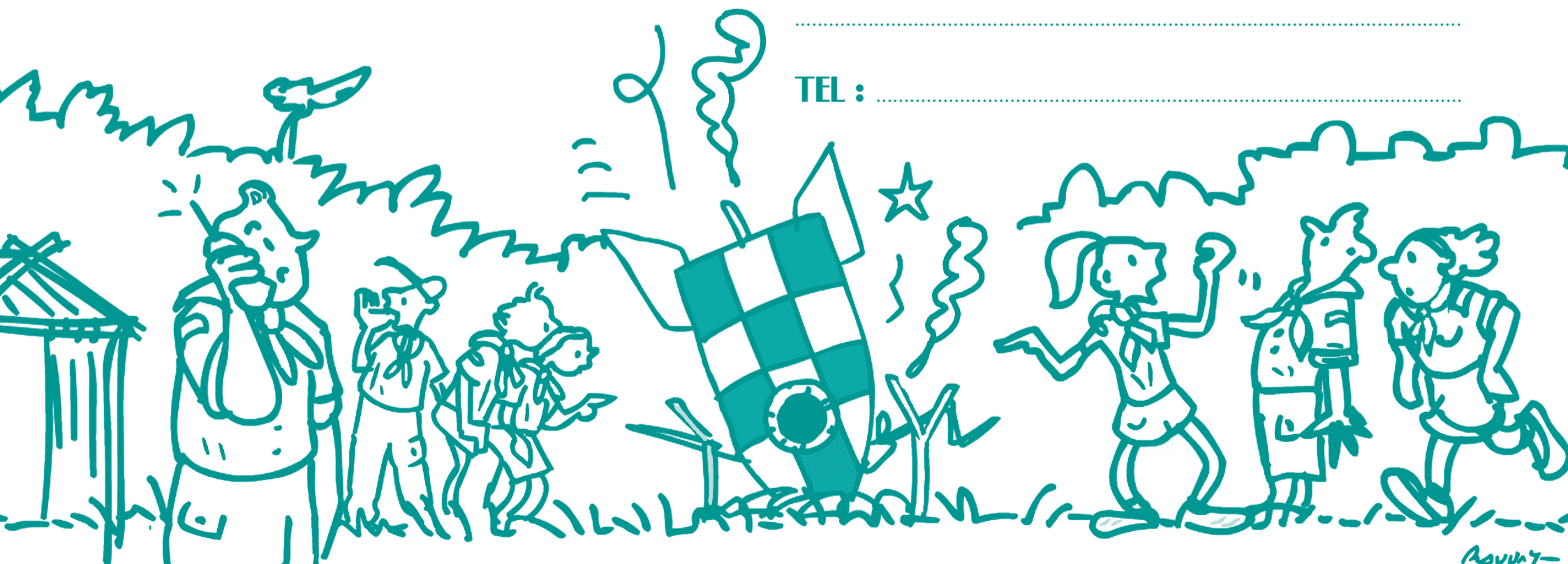
.....

TEL :

ADRESSE PRÉCISE DU LIEU DE CAMP

.....

TEL :



L'HYGIENE ALIMENTAIRE EN CAMP

12 CONSEILS À CONSOMMER SANS MODÉRATION

1 LES COURSES ET LE STOCKAGE

- * Les denrées altérables sont achetées au maximum 4 heures avant chaque repas ou stockées dans un réfrigérateur (bien rangé, propre, muni d'un thermomètre)
- ### 2
- * Utiliser des glacières ou des sacs isothermes pour transporter les aliments
 - du magasin au camp
 - du camp vers les coins d'équipe juste avant leur utilisation

3 LA PRÉPARATION DU REPAS

- * Installer la cuisine dans un endroit non poussiéreux, à l'abri du soleil, éloigné des poubelles et des toilettes
- ### 4
- * Se laver les mains avec du savon
- ### 5
- * Porter des vêtements propres (tablier de cuisine conseillé)
 - * Ranger et nettoyer la cuisine aussitôt le repas terminé

6 LE REPAS

- * Se laver les mains avant de passer à table
- ### 8
- * Recouvrir les tables du repas avec des nappes en plastique et nettoyer la surface de la table avant et après les repas

9 APRÈS LE REPAS

- * Jeter tous les restes non consommés à la poubelle
- ### 10
- * Fermer les poubelles après chaque repas, les stocker dans un endroit prévu à cet effet et les évacuer au plus vite
- ### 11
- * Nettoyer la vaisselle à l'eau chaude et au produit vaisselle dans des bassines réservées à cet usage
- ### 12
- * Stocker la vaisselle dans une boîte hermétique indépendamment de tout autre matériel



10 CONSEILS DE SÉCURITÉ

POUR ASSURER SA PROPRE SÉCURITÉ

ET CELLE DES AUTRES EN CAMP DE SCOUTISME

1 LIEU DE CAMP

- * Les limites du lieu de camp sont fixées par les responsables, je ne les franchis jamais sans leur autorisation
- * J'évite de m'éloigner des lieux de la vie collective tout seul et je suis vigilant à la présence de chaque membre de mon équipe tout au long du séjour
- * Si je vois des personnes extérieures sur le lieu de camp, j'en avertis mes responsables
- * En cas d'incendie ou d'orage : je ne panique pas, je suis les consignes de sécurité et d'évacuation données par les responsables

SOLEIL

- * Je ne m'expose pas au soleil pendant les heures les plus chaudes de la journée (12h -16h)
- * Je porte un chapeau, des lunettes de soleil et je mets de la crème solaire
- * Je bois très régulièrement de l'eau

TIQUES

- * J'évite de marcher pieds nus ou de m'étendre dans l'herbe
- * J'examine soigneusement mon corps lors de ma toilette
- * J'informe systématiquement l'infirmier du camp lorsque je suis mordu par une tique

