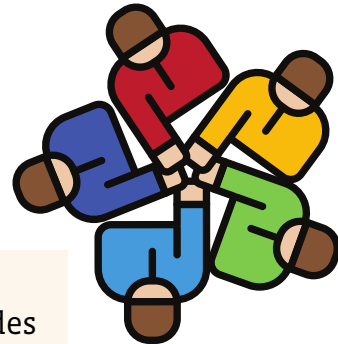


FINANCE TON RESEAU D'APPUI LOCAL



En deux mots, un réseau d'appui local réunit des membres de l'association et des acteurs extérieurs dans un territoire pour partager des compétences, renforcer des pratiques sur un ou plusieurs enjeux pédagogiques. Il se concrétise par une ou plusieurs rencontres.



TON RÉSEAU PEUT-IL ÊTRE FINANCÉ ?



Tu organises un évènement avant fin février 2024 (tremplin, formation, rassemblement...)



Ton évènement aborde une ou plusieurs thématiques en lien avec les objectifs de développement durable (écocitoyenneté, égalité de genre, travail décent...)



Ton évènement réunira notamment des jeunes entre 15 et 29 ans



Ton évènement implique un ou plusieurs acteurs extérieurs à l'association (enseignant-e, association, réseau...)



Tu peux candidater pour obtenir un financement PELIICCAN (minimum 1400€ par réseau sur justifs). Il te suffit de compléter un court

FORMULAIRE



POURQUOI FAIRE UN RESEAU?

- Partager tes compétences, tes travaux et tes contenus dans l'association et au-delà
- Questionner et renforcer les pratiques de scoutisme autour des questions de citoyenneté, de solidarité et de développement durable (ODD)
- Réunir un ou des partenaires et créer des évènements pour mobiliser la jeunesse

QUI CONTACTER?

- Centres de loisirs
- Établissements scolaires (via conseillers pédagogiques, enseignant·e·s)
- Associations
- Institutions
- Réseau local d'acteurs de l'Éducation à la Citoyenneté et à la Solidarité Internationale (ECSI) appelés [RRMA](#)

PETIT CAHIER DES CHARGES

Suivi/bilan :

- [Feuille d'émargement AFD](#) signée par tous et toutes
- 2 photos si possibles
- Bilans individuels (à adapter selon les objectifs) :
 - Des [participant·e·s](#) (4-5 par atelier ou 1 collectif)
 - Des [animateur·rice·s](#)

Dépenses éligibles :

- Fournitures/matériel pédagogique et documentation (livres...)
- Transport,
- Frais de mission (restauration/hébergement)

Si supports de communication:

- Logo EEDF
- Logo de l'AFD dans le strict respect de l'identité et de la [charte graphique de l'AFD](#)
- Mention "Le présent projet est cofinancé par l'Agence Française de Développement "

Pour toute question : peliiccan@eedf.fr
ou Laure au 06 67 77 75 02



Le présent projet est
cofinancé par
l'Agence Française de
Développement

