

PLAN D'ACTION RÉGIONAL



Pourquoi un Plan d'Action Régional?

L'ensemble des documents régionaux (rapport moral, rapport d'activité, rapport financier, plan d'action régional et budget prévisionnel) forment un cycle continu d'analyse, d'évaluation et de projection. Chacun d'eux remplit une fonction propre, mais tous s'alimentent mutuellement pour former une chaîne logique de décision, de pilotage et d'évaluation.

Ils permettent à chaque Équipe Régionale de piloter son territoire et d'accompagner les groupes de manière lisible, stratégique et adaptée aux réalités rencontrées.

Le Plan d'Action est ainsi un guide pour projeter les actions de la région, de l'espace régional et des groupes de la région dans un contexte associatif et sociétal.

Comment l'utiliser?

- **Page 2** une première partie permet de faire le bilan de l'année écoulée, à travers le bilan du PAR s'il se termine, mais aussi à travers les rapports moral, d'activité et financier.
 - **Page 5** une partie permet ensuite de penser son action dans le cadre d'une dynamique associative plus large, avec le projet éducatif et les Orientations Associatives.
 - Enfin **page 8** il s'agit de projeter concrètement ce que vous souhaitez mettre en place sur votre territoire : la place que l'on veut y prendre, les enjeux du développement, l'animation de projets fédérateurs..
- Page 9** vous pouvez rédiger votre PAR.

Que dit notre (ancien) PAR ?

Les questions importantes à se poser?

Quel bilan tire-t-on de notre ancien Plan d'Action? Que gardons nous de ce bilan dans notre nouvelle projection?

Quelle analyse ressort-on de nos différents rapports?

Quel contexte sociétal et de territoire influe sur notre action de région et de groupes locaux ?

Si on regarde notre ancien PAR par le prisme des OA, qu'est-ce qu'on avait déjà projeté, mis en place sur chacune des OA?

Analyse du territoire

Quelle place avons nous sur le territoire régional ?

Quelle est la réalité de notre territoire ? Comment accompagnons nous les groupes locaux? Qu'avons-nous permis vis à vis de leur développement et autonomie?

Avec quels partenaires travaillons-nous et comment ?

Y a t'il des territoires sans groupes locaux ?

Y a t-il des familles et des enfants qui n'ont pas accès à nos activités (liste d'attente) ?

Que pouvons nous faire pour y répondre ?

Pour appuyer l'activité des groupes locaux, anciens comme nouveaux, quels sont nos besoins ?

Soutenir la création de nouveaux groupes, ou le renouvellement de groupes en difficulté ?

Garantir la formation des équipes par des camps écoles, proposer des camps ouverts ?

Des projets fédérateurs pour mobiliser de nouveaux responsables et des parents ?

Renforcer l'ER par des référents/accompagnateurs pédagogiques pour les groupes et de leurs projets ?

-le guide “grandir, naturellement” est ici -😊

-l'espace ressource pour “grandir, naturellement” est ici -😊

Que dit notre (ancien) PAR ?

Proposition de méthode

Le diagnostic se fait par le bilan du PAR mais également dans le cadre des rapports moral, d'activité et financier, qui constituent le bilan de l'année écoulée.

✳️ La présentation des rapports peut être mise en forme, en scène, en jeu, pour faciliter la vulgarisation et rendre les participant·es actif·ves de leur compréhension.

Par exemple un simple quizz sur les grands éléments du rapport financier permet aux personnes de se poser directement ces questions.

✳️ Il est également important que le Congrès puisse en tirer une analyse. Pour cela on peut se demander: quelles questions veut-on poser au Congrès ?

L'enjeu est de faire réfléchir le groupe sur ce qu'on retient de ce rapport, ce qui nous marque, ce qui nous semble essentiel, ce qui influe sur telle ou telle chose...

Il s'agit surtout d'animer un espace de débat à partir des constats posés.

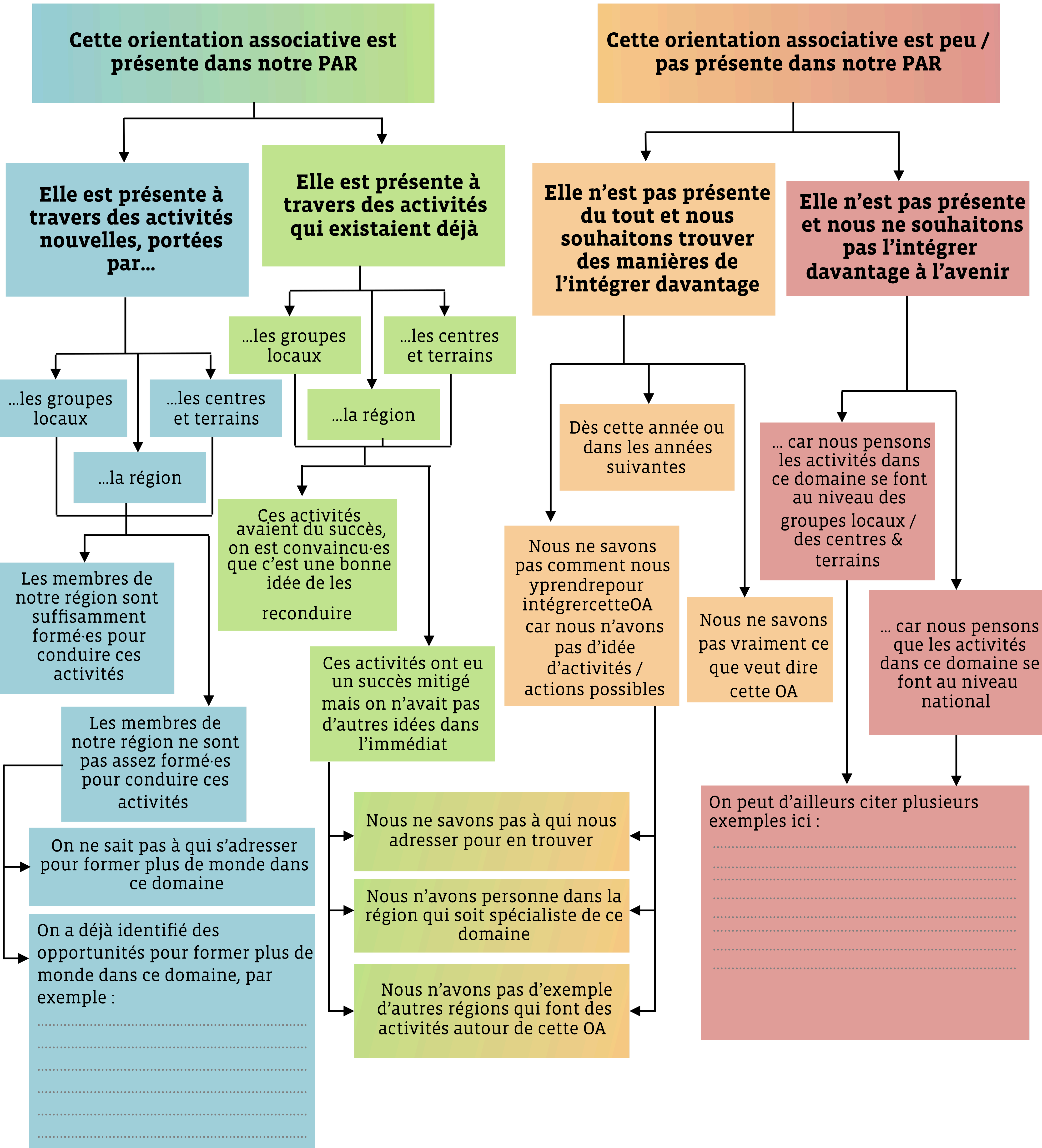
Par exemple proposer un débat mouvant sur le rapport d'activité avec des questions comme: est-ce que nos actions ont permis de stabiliser l'activité régionale? Est-ce que l'accompagnement des groupes locaux est une force de notre région? Est-ce que notre travail partenarial permet de développer notre projet associatif ?

Prendre quelques prises de parole après chaque question, laisser du temps de débat ou non en fonction du timing.

Proposer ensuite une rapide synthèse des échanges.

DIAGNOSTIC

Que dit notre (ancien) PAR sur chaque OA ?



DYNAMIQUE ASSOCIATIVE

Nos ambitions associatives

1 Rappel des ambitions de l'association

-les statuts sont ici- 😊



Extraits des statuts:

L'association est un Mouvement de Jeunesse qui, dans une perspective d'éducation permanente, réunit des enfants, des adolescent·es et aussi des adultes qui prennent ensemble des responsabilités et, par ce moyen, poursuivent leur formation.

L'association vise à former des citoyen·nes engagé·es qui connaissent leur pays, ouvert·es sur le monde, conscient·es des problèmes liés aux enjeux sociaux, culturels, environnementaux, économiques et attaché·es à les résoudre.

Elle apprend aux enfants, aux jeunes et aux adultes à connaître et comprendre le monde dans lequel ils·elles vivent, et engage tous·tes ses membres à agir pour protéger et faire respecter l'équilibre et l'harmonie de notre environnement.

Les questions importantes à se poser?

Comment ces ambitions se vivent dans la région ?
Qu'est-ce qui fait de nous une région EEDF?

2 Le projet éducatif

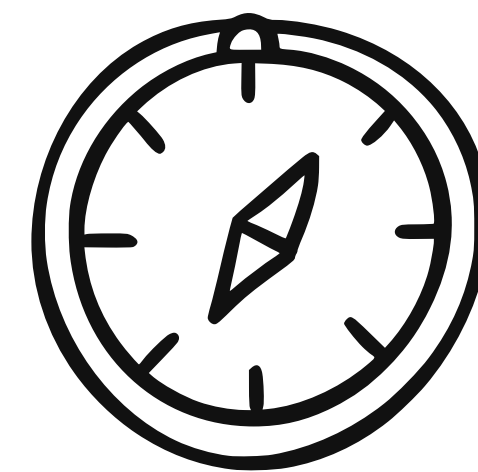
En tant que région, notre action est en interaction directe entre des actions de terrains et une dynamique nationale. Elle s'inscrit dans une dynamique associative commune à tous les groupes de la région, dynamique qu'elle anime. Ces ambitions associatives nous poussent à réfléchir plus loin notre action, à questionner nos activités au regard du projet commun et à les nourrir de réflexions globales du monde qui nous entoure.



-le projet éducatif est ici- 😊

Les questions importantes à se poser?

Concrètement comment on parle du projet éducatif au cours de l'année?
Est-ce qu'on propose des espaces pour former des responsables dessus?



3 Orientations associatives 2025-2029

Les questions importantes à se poser?

A partir de ce qu'on fait déjà, qu'est-ce qu'on souhaite mettre en place pour améliorer nos pratiques en réponse à l'objectif de chaque OA?

Idéalement qu'est-ce qu'on souhaiterait mettre en place? Qu'est-ce qui nous freine dans la mise en oeuvre? Qu'est-ce qui est aidant?

Qu'est-ce qu'on priorise? Quelle(s) OA on met particulièrement en avant dans notre projection?

-les orientations associatives 2025-2029 sont ici- 😊

Proposition de méthode

Proposer un arpentage des textes: le projet éducatif et les Orientations Associatives.

✳️ Les participant·es déambulent en lisant les textes affichés.

✳️ A l'aide de post-it iels indiquent ce qu'ils identifient comme particulièrement travaillé ou à travailler (post-it vert) dans la région, ou à l'inverse ce qui n'est pas prioritaire (post-it rouge)

Cette étape, si elle n'est pas indispensable, permet de conscientiser le cadre associatif dans lequel on s'inscrit et de penser nos actions dans un projet plus grand. Elle participe aussi à la formation démocratique des participant·es du Congrès.

PROJECTION

Les questions importantes à se poser?

- Qu'est-ce qu'on veut faire dans notre région? Qu'est-ce qu'on veut reconduire de ce qu'on fait déjà?
- Est-ce qu'on se projette sur du court, moyen ou long terme et pourquoi?
- Qu'est-ce que malheureusement on ne fera pas?
- Est-ce que notre projection est réaliste par rapport aux moyens qu'on a?

Proposition de méthode

A partir des bilans et des post-it mettant en avant les possibles priorités de la région proposer un temps d'échange sur chaque sujet ressorti.

En groupe les participant·es identifient les objectifs et proposent des actions, moyens et échéances.

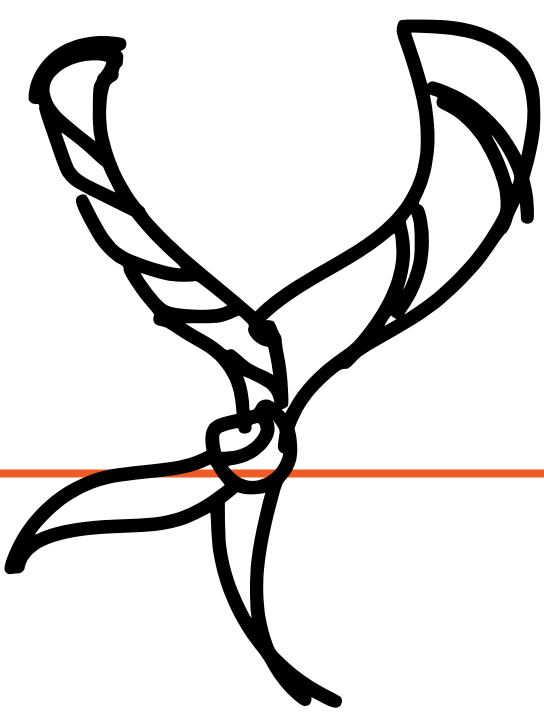
Le temps peut être séparé en 2, avec un premier temps pour arriver aux actions et un 2ème temps sur les moyens et l'échéance.

	Objectifs associatifs	Objectifs régionaux	Actions	Moyens	Echéance
	<i>On retrouve les objectifs associatifs dans le projet éducatif, dans les Orientations Associatives. L'enjeu est surtout d'associer ce qu'on fait à des ambitions collectives.</i>	<i>Il s'agit d'identifier l'objectif qui correspond au territoire régional.</i>	<i>Concrètement, quel projet, quelle action ou dispositif on veut mettre en place?</i>	<i>Qui le fait? A quelle échelle? Espace régional, dans l'accompagnement des groupes...?</i>	<i>On imagine cette action à court terme, 6 mois, 1 an, à plus long terme, 3 ans?</i>
Exemple	Garantir un espace d'engagement épanouissant et émancipateur	Formaliser un parcours d'engagement des responsables dans la région	Proposer aux responsables des espaces de formation pour relire son parcours et penser la suite. Accompagner les groupes à être force de proposition pour les respons	Commission formation Membres de l'ER dans l'accompagnement des groupes	Moyen terme 2 ans, 2027

PROJECTION

Ici vous pouvez écrire votre propre PAR

Objectifs associatifs	Objectifs régionaux	Actions	Moyens	Echéance
<i>On retrouve les objectifs associatifs dans le projet éducatif, dans les Orientations Associatives. L'enjeu est surtout d'associer ce qu'on fait à des ambitions collectives.</i>	<i>Il s'agit d'identifier l'objectif qui correspond au territoire régional.</i>	<i>Concrètement, quel projet, quelle action ou dispositif on veut mettre en place?</i>	<i>Qui le fait? A quelle échelle? Espace régional, dans l'accompagnement des groupes...?</i>	<i>On imagine cette action à court terme, 6 mois, 1 an, à plus long terme, 3 ans?</i>



Les questions importantes à se poser?

- Quels sont nos moyens humains?
- Quels sont nos moyens financiers? Est-ce que notre budget d'année nous permet de faire vivre le projet des EEDF dans la région?
- De quoi on a besoin?
- Quelles sont nos ressources?
- Comment on s'organiser en ER pour répondre à cette projection?

Proposition de méthode

Ce travail est à reprendre par l'ER à la suite du Congrès. Il permet de formaliser le PAR avec les priorités données par le Congrès et d'identifier l'organisation et les moyens à utiliser pour y arriver. C'est à travailler en lien avec l'organigramme de l'équipe régionale et le budget prévisionnel notamment.

