

Organigramme des commissions nationales

Mise à jour Janvier 2026



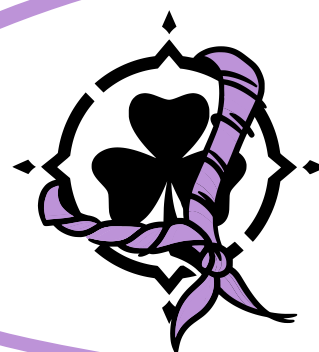
**Commission
des conflits**



**Commission
de contrôle**



**Commission des
médailles**



**Comité
Directeur**



**Commission Gouvernance
et Vie Associative - CGVA**

- ENT Numérique
- Intercomcom
- ENT Communication
- Cellule de gestion et de lutte contre les VSS
- ENT Réseaux et Plaidoyers
- ENT Archives Nationales Éclées (ANE)
- ENT Réseaux centres & terrains



**Commission des Méthodes
Educatives - CME**

- Equipe Nationale Pédagogique
- ENT ASAF Adultes dans le scoutisme – Aventure Formation
- Équipe nationale de l'International
- Ouverture & inclusion
- Les Écléoles
- Les écout'heureux·ses



**Commission administrative
et financière - CAFé**

- Immobilier
- Leviers économiques



Les salarié-es de l'association sont désigné-es par des pastilles à côté de leur nom dans les équipes

Comité Directeur 2025-2026

Membres élu·es lors de l'AG

Bureau



Esteban HANDEL
Président

- Réseaux & Plaidoyer
- Patrimoine
- Inter-commission

Nine MARTIN
Vice-Présidente

- Réseaux & Plaidoyer
- Lien SF et CI

Margot VIALA
(Nahélé)
Vice-Présidente

- Commission des conflits
- Inter-commission
- Politique CEE

Dominique DOUCET
Trésorier

- CAFé
- Correspondant·es CD régionaux
- Médailles
- Patrimoine

Chloé DJADAVJEE
Secrétaire

- CGVA
- Pilotage des OA

Le Bureau est élu par le Comité Directeur chaque année parmi ses membres. Il assure la continuité du travail du CD entre ses réunions et veille à la bonne mise en œuvre de ses décisions. Il prépare les ordres du jour, coordonne les travaux du Comité Directeur et suit l'exécution des actions votées. Il gère les affaires urgentes, accompagne le·la président·e dans la représentation de l'association et garantit la cohérence du fonctionnement général de l'association en lien avec l'Équipe Nationale et le·la Délégué·e Général·e.

Membres du CD



Philémon DEFAYE

- CME
- Réseaux & Plaidoyer
- Lien SF et CI

Clara CORTESI

- CGVA
- Cellule VSS
- Commission des conflits
- Pilotage des OA
- Commission des médailles

Titouan VIALA

- CAFé
- Patrimoine
- Politique CEE

Missions

Le Comité Directeur administre l'association entre deux Assemblées Générales.

Il met en œuvre les Orientations Associatives définies par l'Assemblée Générale, en lien avec l'Équipe Nationale et les responsables régionaux.

Il assure la gestion stratégique, politique et financière de l'association, et veille à la cohérence de son fonctionnement global.

Exemple d'actions

- Mettre en œuvre les Orientations Associatives décidées en AG
- Définir la politique générale de l'association en concertation avec les structures locales et nationales
- Voter le budget, arrêter les comptes et proposer leur affectation
- Nommer les responsables et trésorier·es régionaux, ainsi que les responsables nationaux des Services et Lieux Associatifs
- Déterminer la politique employeur des Éclaireuses Éclaireurs de France
- Suivre l'action de l'Équipe Nationale et du·de la Délégué·e Général·e
- Suivre et accompagner les équipes régionales

Composition :

- Entre 7 et 20 membres, élu·es pour 2 ans par l'Assemblée Générale,
- 10 membres élu·es sur une liste féminine, 10 sur une liste masculine
- Renouvellement par moitié chaque année (mandat renouvelable 4 fois)
- Membres âgé·es d'au moins 16 ans, avec un maximum de 10 mineur·es

Fonctionnement :

- Réunion au moins une fois par trimestre (en présentiel ou visioconférence)
- Décisions prises à la majorité des suffrages exprimés
- Le Bureau prépare les travaux du CD et veille à l'exécution des décisions



comite-directeur@eedf.fr



ÉCLAIREUSES + ÉCLAIREURS
DE FRANCE

Commission de contrôle

Membres élu·es lors de l'AG



Marion BONNOT



Justine RAYNOUARD

La commission de contrôle est une instance définie par les statuts et le règlement général de l'association. Elle agit dans ce cadre et veille à leur respect.

C'est un organe indépendant, composé de bénévoles, qui a pour rôle de vérifier que les décisions prises collectivement, notamment en Assemblée générale, sont bien appliquées, en particulier sur les aspects financiers et de gestion.

Elle est au service de l'ensemble des adhérent·es et contribue à garantir une vie associative transparente, démocratique et responsable.

Missions

La commission de contrôle a pour mission centrale de vérifier la mise en œuvre des décisions de gestion prises en Assemblée Générale. Pour cela, elle assure un contrôle du fonctionnement financier des structures de l'association en lien avec, le projet associatif, les règles collectives de fonctionnement, les décisions financières votées.

Exemple d'actions

- Vérifier la mise en œuvre des décisions de gestion arrêtées par l'AG
- Contrôle des comptes de toute structure d'activité de l'Association à la demande du CD/Président.e/Trésorier.e/DG/EN
- Rédige un rapport qui est présenté au CD avant l'arrêté des comptes puis est présenté à l'AG.

Composition :

jusqu'à 4 membres élu·es par l'Assemblée Générale pour un mandat de 2 ans renouvelable jusqu'à 3 fois (depuis 2024)

Ce sont des bénévoles non professionnel·les de la comptabilité, mais qui possèdent une appétence et des compétences en gestion financière.



com.controle@eedf.fr

Commission des médailles

Membres élu·es lors de l'AG



Dominique DOUCET
Représentant CD



Clara CORTESI
Représentante CD



Pascal PERON
Représentant EN



Stéphanie VILLARD
Salariée (ASAF)

Missions

La commission des médailles a pour objectif de mettre en valeur l'engagement de personnes dans l'association. Elle est définie dans nos statuts associatifs, et permet de demander la remise d'une médaille à une personne s'étant particulièrement engagée dans l'association.

Fonctionnement

La commission se réunit lorsqu'il y a une sollicitation.



medailles@listes.eedf.fr

Commission des conflits



Margot VIALA
(Nahélé)



Clara CORTESI

Cette commission statutaire est une instance qui peut être saisie par tout·e adhérent·e de l'association.

Elle agit en dernier recours dans la gestion des conflits, après les échelons locaux et régionaux, lorsque ces derniers sont impliqués ou bloquent les avancées.

La structure et le fonctionnement de la commission peuvent déposséder les parties prenantes du conflit et les déresponsabiliser dans le processus. Une volonté persiste parmi les membres de la commission d'initier une dynamique pour développer des moyens d'accompagnement et de formation visant l'autonomie locale et la transformation positive des conflits.

Si des personnes relancent la dynamique, il serait possible de conserver ce rôle de dernier recours tout en développant, en parallèle, des moyens d'accompagnement et de formation visant l'autonomie locale et la transformation positive des conflits.

Exemple d'actions

- à la saisie, voir si d'autres moyens sont mobilisables si non, lancement de la procédure : art. 7 règlement général
- Recrutement de 4 adhérent.es pour compléter l'équipe
- Réalisations d'entretiens
- Ecriture d'un rapport comprenant des préconisations pour le comité directeur

Composition :

Le CD nomme 2 personne au sein de de ses membres

Fonctionnement :

Lorsque la commission est saisie, elle peut s'entourer de quatre autres personnes pour intervenir sur le dossier concerné.

Tous·tes membres de l'association peut indiquer à la commission son intérêt à être éventuellement sollicité·e pour contribuer à l'étude de certains dossiers, en fonction des besoins qui apparaîtront.



commission-conflits@eedf.fr



Commission gouvernance et vie associative - **CGVA**

Pilotage



Nadhi DJADAVJEE
Copilote membre CD



Emmanuel LOUIS
Copilote membre EN



Clara CORTESI
Copilote membre CD



Aimy LOYE
Copilote salariée vie
associative



Sonia BASSET
Copilote salariée vie
associative

La Commission Gouvernance et Vie associative (CGVA) est une commission d'appui au Comité Directeur pour développer et structurer la gouvernance à l'échelon national. Elle accompagne la vie institutionnelle et veille à la cohérence, à la lisibilité et à l'accessibilité de l'organisation pour l'ensemble des adhérent·es.

Au cœur de son action se trouvent le suivi des décisions d'Assemblée Générale, l'accompagnement des Organes Associatifs (OA) et la rénovation des textes qui encadrent notre fonctionnement. Elle contribue également à rendre visible le travail de l'échelon national et à tenir informé·es les adhérent·es des chantiers en cours.


La commission porte et accompagne plusieurs dynamiques transversales : la transformation numérique de l'association, la convergence des projets structurants (Grandir, Grand Bivouac, centre & terrain), ainsi que la mise en œuvre et le suivi du plan de lutte contre les violences sexistes et sexuelles (VSS). Elle veille à garantir l'application effective de ces engagements dans toutes les dimensions de la vie associative.

Enfin, la CGVA contribue à faire vivre une culture démocratique exigeante, participative et transparente, au service d'une association plus accessible, plus cohérente et pleinement mobilisée autour de son projet.

CGVA

Numérique

Pilotage

 **Ninon BADURAUX**
Pilote salariée



Membres de l'équipe

Alexis BARRET
Bénévole

 **Matthieu MARCUCCI**
Salarié

Dominique DOUCET
Bénévole

Christophe LEBEGUE
Bénévole

Gaël UTARD
Prestataire invité

Antoine FAYSSÉ
Prestataire invité

Gregory TORDO
Bénévole

Alexis CORBARA
Bénévole

Intercomcom
Équipe membre

Besoins / Recrutement

La composition de l'ENT n'ayant que peu évolué depuis sa création, l'ENT cherche de nouvelles personnes pouvant peut-être apporter un regard neuf sur les enjeux numériques de l'association.

Critères :

Personnes intéressées par le développement numérique de l'association.

Aucune compétence numérique spécifique demandée mais une certaine aisance avec les outils numériques est tout de même encouragée.

Missions

L'ENT Numérique est un groupe de travail composé de salariés, de bénévoles mais aussi de prestataires-bénévoles de l'association.

Elle discute des orientations de l'association en matière de numérique, en concordance avec les demandes nationales et locales.

Son objectif est de faire vivre et évoluer les outils et pratiques numériques de l'association, en concordance avec l'ensemble de ses parties prenantes.

L'ENT Numérique traite à la fois la stratégie de développement des outils du portail EEDF et donne aux salarié·e·s en charge du numérique des orientations ou des validations dans la conduite de leurs missions.

Elle tâche de s'assurer que l'association possède une cohérence interne en matière d'outils, de pratiques et de utilisations Numérique.

L'ENT Numérique aspire à une plus grande maîtrise des outils libres et travaille pour cela avec l'Intercomcom.

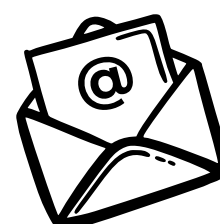
Exemple d'actions

- Faire un état des lieux et une évaluation des outils numériques utilisés dans l'Association.
- Relever les besoins existants à travers une consultation ciblées.
- Proposer une charte éthique (image, données personnelles).
- Proposer un cahier des charges pour un nouveau portail pour nos adhérent.es.
- Coordonner la maintenance et le développement de nos outils numériques.

Fonctionnement

L'ENT se réunit au moins une fois par trimestre, en soirée en semaine, sur initiative de la salariée Pilote.

Elle y discute des avancées de l'association sur les différents sujets numériques sous sa juridiction.



ent-numerique@galilee.eedf.fr

Intercomcom

Membres de l'équipe

Florence BIREE

Maud REVEILLE

Dominique DOUCET

Emile DECORSIERE

Pascal VERDEJO

Titouan VIALA

Antoine MONTMAYRANT

Yann RICHARDIN

Besoins / Recrutement

On cherche prioritairement des personnes qui ont des notions d'administration serveur, mais si tu es intéressé-e et que tu n'as pas ces compétences-là, n'hésite pas à venir quand même ! On apprend et on se forme un peu sur le tas. Il y a des missions techniques, mais il y a aussi des missions qui nécessitent juste de savoir utiliser les outils de Galilée.

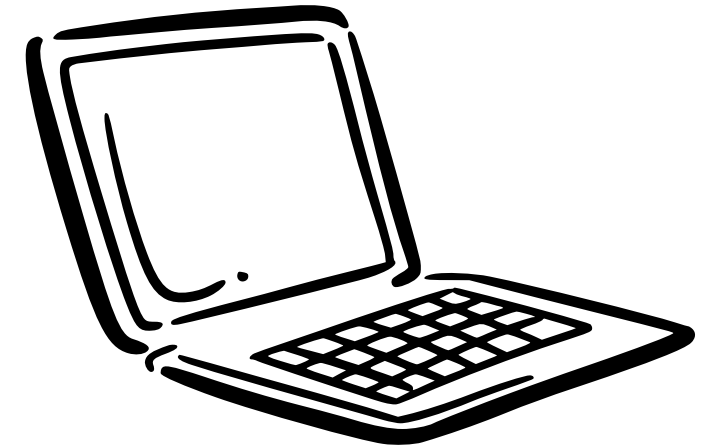
On cherche des gens qui s'engagent pour au moins 1 an



intercomcom@md2t.eu

Missions

L'intercomcom est l'équipe bénévole qui gère le serveur Galilée et les services qui y sont proposés.



Exemple d'actions

La mission de l'Intercomcom est de maintenir le serveur Galilée et ses outils, d'apporter un support aux utilisateur-ices, et si y a de l'énergie, d'améliorer les outils proposés.

L'interComCom et le projet Galilée reposent sur les principes suivants :

- Utilisation de logiciels libres
- Respect des données personnelles des utilisateur-ices et de leur vie privée
- Gouvernance bénévole autonome et décisions collégiales par le biais de la liste mail
- Attachement aux principes de l'éducation populaire, accent mis sur la formation et l'appropriation des outils par les utilisateur-ices

Fonctionnement

L'intercomcom fonctionne via sa liste mail. Il peut y avoir des réunions en visio, mais c'est rare. On a déjà fait des rencontres physiques mais c'était y a longtemps. Ca pourrait s'envisager si y a de la motivation

Communication

Pilotage

Mathis MAZOYER

- Vidéo et montage
- Site web
- Base média
- Com à l'AG

Titouan DE PERCIN

Salarié en soutiens à la com' globale

Morgan CORDESSE GAILLARD

- Réseaux sociaux
- Animation de l'équipe

Le pilotage de l'ENT Com' sont les personnes qui gèrent les réseaux sociaux ainsi que le mail communication@eedf.fr. Ils sont aussi les personnes contact lors d'une situation dite de "communication de crise".

Membres de l'équipe

Frederic NICOLEAU

- Correction de tous documents de com' ou autre

Mélanie BORDE SELINI

- Stratégie de communication BAFA et FAC

Yann GERMAIN RICHARDIN

- Base Média
- Communication BAFA et Forum
- Lien région
- Soutien animation d'équipe

Titouan VIALA

- Prise de photo
- Lien région
- Soutien mini-site

Bertille WAGNER

- Prise de vidéo
- Création de reels
- Lien région
- Soutien mini-site

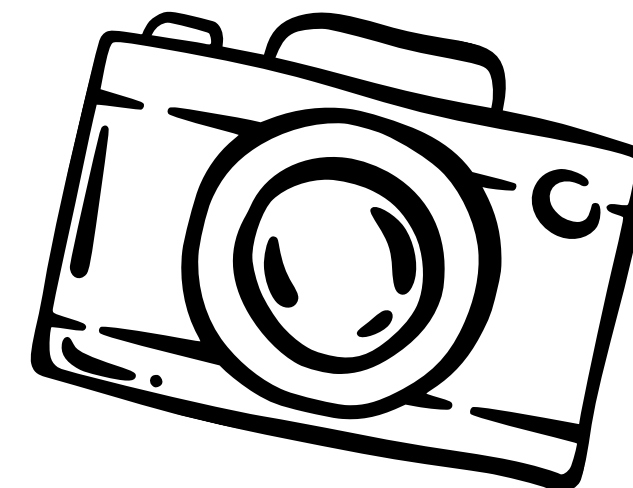
Laura TALGUEN

- Alternante en soutiens à la com' globale
- Newsletters
 - Réseaux sociaux

Besoins / Recrutement

Personnes à l'aise avec la prise de photo/vidéo et le montage et/ou intéressé par l'accompagnement communication et web des groupes

COM'



Missions

L'ENT Communication est en charge de la communication de l'Association. Elle propose une stratégie de communication et fait vivre la communication nationale de l'Association. Elle s'attache également à garantir une communication de qualité à l'échelle locale en accompagnant les autres structures de l'Association dans cette mission.

Exemple d'actions

- Newsletter internes / externes
- Création et gestion du Rapport d'Activité
- Mise en page et relecture des documents de l'association
- Gestion des réseaux sociaux
- Prise de vidéos/photos sur les événements
- Mise en avant internes et externes des activités et positionnements de l'association
- Soutiens aux Structures Locales d'activités et aux commissions nationales
- Gestion du site national et des mini-site de groupes

Fonctionnement

L'équipe se réunit en physique une fois par an lors d'un weekend où sont fixées la stratégie et les actions de communication de l'année à venir. Trois fois par an en réunion visio, nous adaptons ces objectifs en fonction des besoins et des personnes. Tout au long de l'année, un whatsapp d'équipe est animé pour le suivi et le développement des actions.



communication@eedf.fr

redaction@eedf.fr

Pour les newsletter

Cellule nationale de gestion et de lutte contre les Violences Sexistes et Sexuelles

Membres de l'équipe

Laure LATREILLE
Tour de contrôle des mails

Pascal PERON
Salarié

Framboise MASSARD
Accueil/départ

Maud RÉVEILLÉ
Bilan annuel

Mathilde STROBÉO-GRÈZE
Trésorière

Lucie Dumortier
Prestataire invité

Anne PEYRET
Bilan annuel

Clara CORTESI
Membre du CD

Slim RAIN
Apprenti

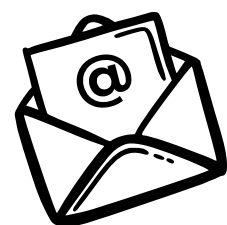
Louise PILLET
Lien CGVA + accueil/départ

Besoins / Recrutement

Pas d'accueil prévu avant septembre 2026, hormis la 2nde salariée.

Critères :

- Personnes qui sont familières du sujet des VSS, qui en comprennent le caractère systémique, et qui sont en phase avec la politique des EEDF sur le sujet ; il n'y a pas besoin d'être super-fort-e-super-formé-e sur le sujet par contre
- Connaître un peu le fonctionnement des EEDF sur le plan de la gouvernance et le fonctionnement d'un ACM
- Engagement sérieux sur au moins 1 an
- Équipe en mixité de genre
- Droit de véto des membres actuel·les de la cellule sur des motifs explicites



violences-sexuelles-sexistes@listes.eedf.fr

Missions

La cellule a pour objet la gestion des situations de violences sexuelles et sexistes qui ne trouvent pas d'issue au niveau local ou régional, ainsi que des situations relevant directement de l'échelon national. Elle accompagne les personnes qui gèrent localement des situations.

Elle peut être associée à la gestion des situations ayant une dimension employeur, sur demande du ou de la Délégué·e général·e ou du Bureau, mais elle n'a pas de compétence directe sur ces situations.

Exemple d'actions

- Poursuivre le travail de structuration de son fonctionnement et en établir une évaluation ;
- Gérer ou accompagner les situations relevant de son objet
- Participer à des actions de formation autour des VSS, notamment de formateur·ices.

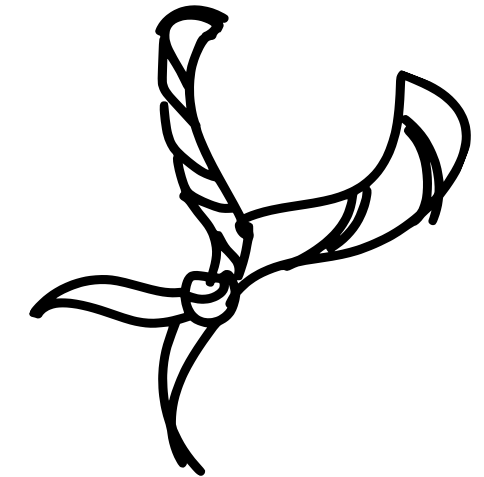
Fonctionnement

Suivi et gestion des situations en référence individuelle ou binôme (surtout tel, mail, visio)
Réunion visio mensuelle « Balayage » pour passer en revue toutes les situations qui le nécessitent.

Réunion visio tous les 2 mois « palabres » pour voir comment ça va et parler de réflexions plus politiques

We annuel en présentiel pour ajuster le fonctionnement et voir qui se projette comment
We inter-associatif annuel en présentiel pour faire de l'analyse de pratiques et échanger avec des personnes d'autres associations qui font la même chose que nous.

Equipe Nationale Réseaux et Plaidoyer



Pilotage

Esteban HANDEL
Membre du CD

Nine MARTIN
Membre du CD

Philémon DEFAYE
Membre du CD

Membres de l'équipe

Germain DOUCET
Représentation externe nationale

Raoudha HAEGELIN
Représentation externe nationale

 **Jean-Baptiste PÉRONNE**
Salarié

Odile L'HERITIER
Représentation externe régionale

Louis DEVAUD
Représentation externe régionale

Owen POIRIER
Représentation externe nationale

Missions

L'équipe a pour objectifs :

- De contribuer à l'insertion des EEDF, en tant qu'association, dans des réseaux interassociatifs formels ou informels, afin de porter ses valeurs et ses points de vue de manière collective ;
- De permettre au CD de se positionner publiquement en lui apportant regard sur la pertinence des prises de position, seules ou avec d'autres (signature de tribunes, participation à des événements, etc.), et d'outiller l'association sur ces sujets.
- D'appuyer la réflexion sur la coordination des différents niveaux et différents mandats de représentations de l'association dans d'autres instances/organisations...

Exemple d'actions

- Répondre aux sollicitations du CD ou de l'EN relatives à des prises de position potentielles, et de proposer éventuellement des prises de position en fonction notamment des vœux adoptés en AG de faire une veille des réseaux qui se montent sur les sujets qui concernent les EEDF
- Être mandaté-es par le CD ou le DG pour représenter l'association lors d'évènements extérieurs.
- Faire connaître son existence, notamment auprès des MI et des salariées, afin qu'il puisse être sollicité en cas de besoin.
- Appuyer la diffusion des vœux adoptés en AG et réaliser une présentation annuelle des communiqués et positionnements de l'association.
- Rédiger les tribunes et plaidoyer de l'association en lien avec ses prises de position pour les diffuser



reseau_plaidoyer-request@listes.eedf.fr
crep@eedf.fr ⇒ pilotage

Archives Nationales EEDF

Pilotage

Allain BORDESSOULLES

ANE

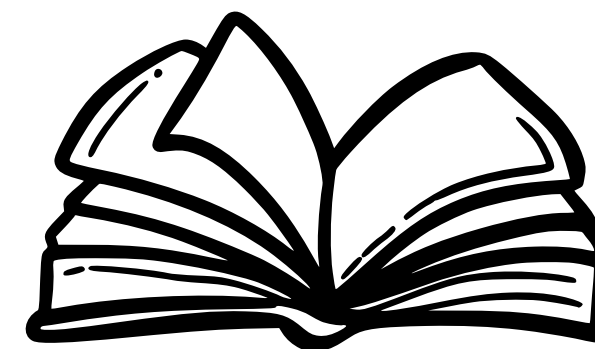
Membres de l'équipe

Eric BELNOT

Didier BISSON

Besoins / Recrutement

3 personnes maximum, personnes disponibles, organisées et ordonnée, mobiles, pouvant prendre en charge un projet, sachant travailler seule et en équipe.



Missions

L'ANE prend en charge l'archivage de toute production EEDF, gère et valorise l'ensemble des documents, revues et supports historiques des EDF, FFE et EEDF.

Le groupe propose également un travail de mémoire, en lien avec l'AHSL, les revues, la formation et les propositions pédagogiques.

Exemple d'actions

- Poursuivre la réflexion sur le tout numérique avec des personnes ressources extérieures afin de comprendre l'impact que cela aura sur nos méthodes de travail, mais aussi celles de l'archivage des documents.
- Identifier l'existence de revues dites locales afin de les intégrer aux archives nationales. Accompagner les Groupes, Régions ou Centres désirant gérer leurs archives. Recueillir des témoignages vidéo.
- Développer avec l'AAEE une relation de confiance autour de la gestion de nos archives afin de bâtir ensemble un fond numérique accessible le plus complet possible.
- Réfléchir aux moyens nécessaires afin d'ouvrir une base de données de revues, ainsi qu'aux précautions à prendre en terme de diffusion et de droits.

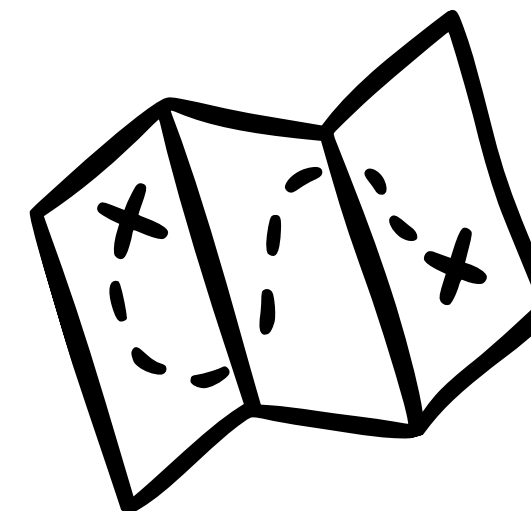
Fonctionnement

- Visios actualités régulières.
- 2 missions par an au siège.



archiveshistoriques@eedf.fr

Equipe Nationale Centres et terrains



Pilotage

Emmanuel LOUIS

Membres de l'équipe

Maëlle TUTUNDIJAN

Stephan GLENZA

Besoins / Recrutement

Nous recherchons activement des membres ayant envie d'animer et de booster le réseau des centres et terrains et porter avec nous une politique joyeuse, ambitieuse et porteuse de sens entre les centres !

Missions

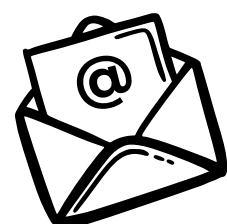
Cette équipe a pour but d'améliorer le développement associatif des centres et terrains, de soutenir les équipes de gestion et de gérer le patrimoine de l'association en lien avec l'ENT immobilier de la Commission Administrative et Finances (CAF).

Exemple d'actions

- Orienter et soutenir les centres et terrains vers la dynamique de développement et innovation "Grandir"
- Mobiliser et former les équipes bénévoles de gestion
- Anticiper, classer et déléguer la gestion du patrimoine

Fonctionnement

Se réunit en fonction des besoins, pour mener le chantier principal d'actualisation de la stratégie des centres et terrains.



Liste mail : centresetterrainseedf@framalistes.org

Coordination : cgva@eedf.fr



Commission des Méthodes Educatives - CME

Pilotage



Philémon DEFAY
Copilote membre CD



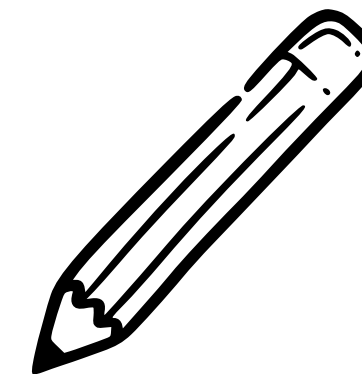
Pascal PERON
Copilote membre EN

- La CME est une commission d'appuit au CD pour développer à l'échelon national. La Commission des Méthodes Educatives (CME) est regroupée les équipes et groupes de travail de l'échelon national travaillant sur tout ce qui touche, de près ou de loin, à la proposition pédagogique de notre association.
- Au cœur de cette action se trouve bien sûr la pédagogie (l'ENP) et la formation (l'ASAF). En cours, une réflexion sur le programme des jeunes (terme désignant notre projet éducatif et sa déclinaison en proposition) qui s'est concrétisée par la mise en place du groupe Rêv'évolutions.
- À chaque offre spécifique ou thématique transversale correspond une équipe : les projets internationaux sont accompagnés par l'ENI, notre valeur de la laïcité est traitée par l'OLD, les sujets autour du genre et des sexualités sont pris en charge par le groupe G&S. L'équipe Ouverture & Inclusion s'est lancée pour transposer à toute l'association des initiatives locales en matière d'ouverture et d'inclusion.
- Parmi les initiatives à faire vivre : le groupe Politique engagement jeunesse, qui vise à nous redonner une place dans l'expression de notre vision des projets pour la jeunesse.

CME

Équipe nationale pédagogique

ENP



Membres de l'équipe

Olivier d'Angelo
pilote Pistes

Astrid Tordo
pilote Carnet de
Progression
Personnelle
lutins-es

Marlène Demange
Équipe Carnet de
Progression
personnelle
Louveteaux-ettes

Margaux Moty-Dantung
Équipe Carnet de
Progression personnelle
Louveteaux-ettes

Corentin Chevalier-Dias
Équipe Pistes

Missions

L'Equipe Nationale Pédagogique est chargée de dynamiser l'ensemble des projets liés aux quatre branches :

Lutin.es, Louveteaux.vettes, Eclé.es et Aîné.es.

Exemple d'actions

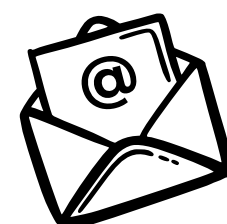
- Créer ou mettre à jour les outils de branches : carnet de progression personnelle Lutin.es, Pistes...
- Mobiliser des équipes et coordonner les rassemblements de branches
- Créer des rencontres nationales pour les Responsables, notamment grâce aux week-ends de formations
- Faire vivre les pédagogies de branches
- Répondre aux besoins des Responsables

Fonctionnement

Chaque équipe projet travaille sur un outils spécifique. Le lien aux autres équipes se fait par la visio ENP et les salariés en suivi des projets. L'ENP se réunit lorsqu'une équipe projet ou l'équipe programmes éducatifs souhaite présenter son avancement, travailler sur un sujet transversal (exemple les rassemblements, la promesse, ...).

Besoins / Recrutement

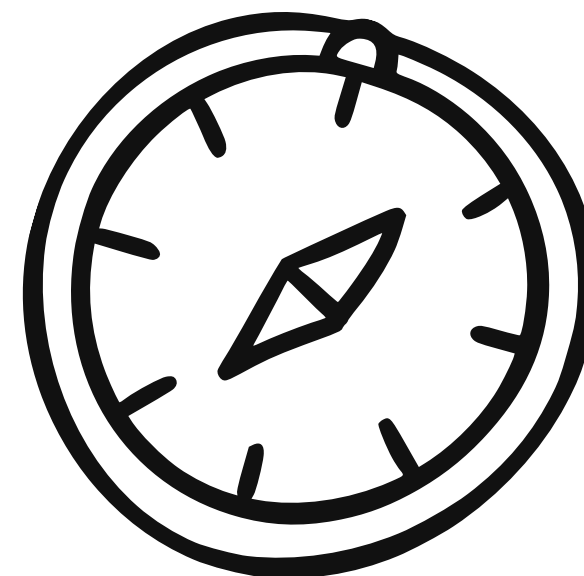
Besoin de renfort sur la mise à jour des carnets de progression personnelle, nous recherchons des personnes intéressées par la pédagogie des différentes branches



pedagogie@eedf.fr

Adultes dans le scoutisme

Aventure Formation



ASAF

Pilotage

Stephanie VILLARD

- Salariée AS
- Budget

Membres de l'équipe

Sylvain JACQUOT

- Budget
- Représentation CME

Florence BIREE

Céline GAUDRY ZWIERNIAK

Salariée AS

Amanda CRIME

Nicola GAUDRY

Zoé

Audrey VALENTA

Jade BELLON

Salariée AS

Missions

L'enjeu de cette équipe est d'animer le réseau des référent-es adultes dans le scoutisme des régions et de construire et mettre en œuvre la politique de formation de l'Association.

Exemple d'actions

- Construire et mettre en œuvre le plan de formation EEDF
- Réinventer le contenu des diplômes du SF
- Coordonner les formations de responsabilité nationale
- Construire et mettre en œuvre une politique de certification et de valorisation
- Faire le lien avec les travaux de la Commission Formation (COFO) du Scoutisme Français

Fonctionnement

2 séminaires par ans (Fin d'année et avant été) ; pilotage de la rencontre de la formation début septembre ; Une réunion tous les 2 mois en visio.

Besoins / Recrutement

Nous intégrons en cette rentrée 2025 4 nouvelles bénévoles pour l'ASAF et allons donc construire la nouvelle équipe et nouvelle feuille de route avec ces nouvelles arrivés !



ent-asaf@galilee.eedf.fr

International

Pilotage

Uriel MOULET

- Commissaire international (CI),
- Pilote stratégique

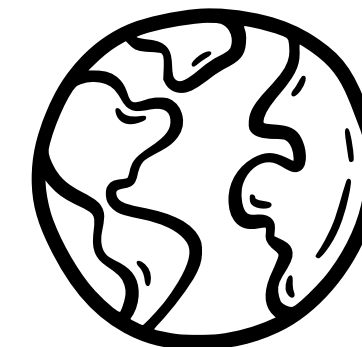
Léon GUDIN

- Copilote opérationnel
- Communication
- Référent CME

Laure LHERMET

- Copilote opérationnelle
- Chargée de volontariat

ENI



Missions

L'ENI est l'équipe en charge de tous les dossiers relatifs à l'international. Elle accompagne les projets internationaux et assure le lien avec nos partenaires internationaux.

Nos actions s'organisent autour de 4 axes :

1. **L'éducatif** : Des projets internationaux (Europe, hors Europe, événements mondiaux, accueil, volontariat).
2. **La formation** : Former les jeunes et les responsables (week-ends, BAFA/BAFD, webinaires, plateforme Nakboro).
3. **L'institutionnel (rôle des commissaires internationaux)** : Représenter Les EEDF auprès de l'Organisation mondiale du mouvement scout (OMMS) , de Association mondiale des guides et des éclaireuses (AMGE) et de nos partenaires en France et à l'international.
4. **Le développement** : Créer des opportunités d'engagement et renforcer les partenariats.

Membres de l'équipe

Megan CADET

- Formation
- Référente Italie
- Projets jeunes Italie (Pinson)

Vincent MARTINEZ

- Projets solidarité internationale (Jabiru)
- Parrain JSI

Daniel PASSAT

- Projets jeunes Europe (Pinson)

Tobias ROBERT

- Référent Allemagne
- Projets jeunes Allemagne (Pinson)
- Chef de contingent Bula
- Formation

Anne-Lise CHARMETANT

- Communication

Cyrielle MOYAERT

- Cheffe de contingent Jamboree Pologne
- Projets jeunes Pays-Bas (Pinson)

Raphaël LE BLOA ROMITTI

- Chef de contingent Jamboree Pologne

Owen POIRIER

- Référent Catalogne
- Projets jeunes Catalogne (Pinson)

Fabio URSELLA

- Conseil pilotage
- Solidarité internationale

Besoins / Recrutement

Référent·e pédagogique

Formateur·rice ou chargé·e de formation

Référent·e communication

Suivi des camps internationaux

Responsable de partenariat



international@eedf.fr



Ouverture et Inclusion

Pilotage

Lucie GEAY-FROMARD
Salariée chargée de mission inclusion

Membres de l'équipe

Camille DAMERVAL **Hélène MENGUAL**
trésorier

Françoise ZAMORA **Zacharie LE SOURD**

Besoins / Recrutement

Nous cherchons des personnes capables de s'emparer du sujet et de faire preuve d'initiative, nous recherchons donc des personnes plutôt déjà bien informées sur les enjeux de l'ouverture et de l'inclusion.

Fonctionnement

Des visios tous les 2 mois et une rencontre par an ; réponse aux sollicitations associatives et participation à des évènements associatifs pour sensibiliser et former sur les enjeux de l'inclusion.

Missions

L'ENT Ouverture et Inclusion est un groupe national de bénévoles et de salarié-es des EEDF. Nous visons l'ouverture pour la mixité sociale dans une démarche inclusive au sein de nos activités EEDF.

Nous œuvrons pour que cette aspiration soit un enjeu éducatif dans l'association et mettons en réseau les personnes intéressées.

Les actions existantes des EEDF inscrites dans cette dynamique méritent d'être valorisées, et les besoins nécessitent d'être identifiés.

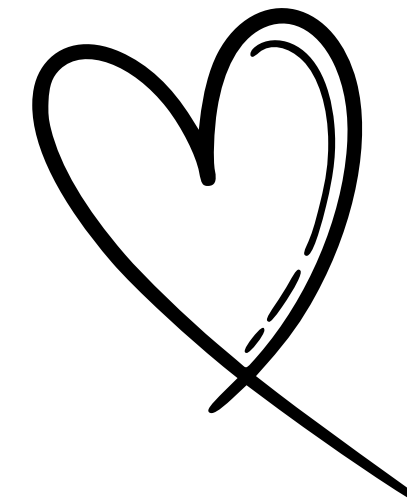
Nous devons donc recueillir le plus d'informations possibles, pour pouvoir nous outiller au mieux et mener un travail éducatif sur ce sujet.

Exemple d'actions

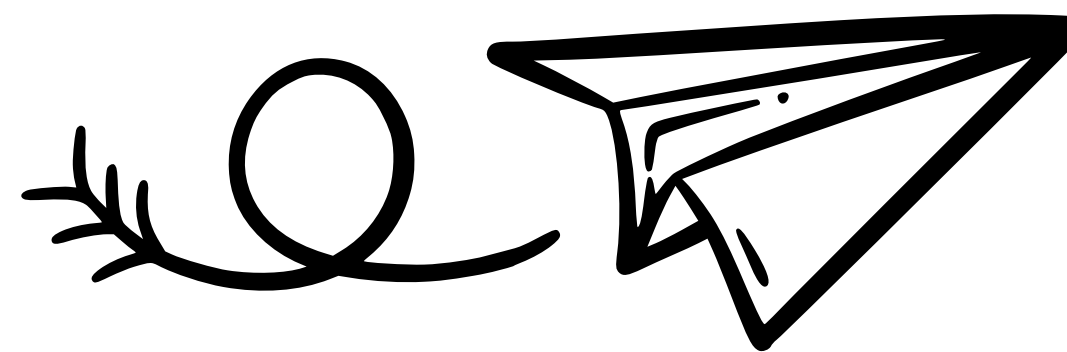
- Identifier les initiatives existantes en termes d'ouverture et d'inclusion sur l'ensemble du territoire national EEDF et les valoriser,
- Visibiliser les ressources existantes/ mettre à disposition en cas de besoin
- Accompagner sur la durée les initiatives liées à l'ouverture et à l'inclusion, donner des "coup de pouces" à ceux qui en ont besoin, proposer un cadre/des repères : formations, intervention, création de nouveaux supports pédagogiques



inclusion@eedf.fr



Les Écléoles



Pilotage

Marthe LASSEUR

Salariée sur la complémentarité éducative

Olivier MORTEVEILLE

Membres de l'équipe

Corinne MAUPOMÉ

Margaux MORY

Babé GALAN

Catherine CORNEC

salariée EEDF Bretagne
Pays de la Loire

Claude DESCOTES

Alessia FERRARI

Marion JAFFREZIC

salariée EEDF Lorient

Christelle MANSUY

salariée sur la
ludothèque

Balkis NOUBEL

salariée sur la
Base du Parc

Bastien MARCHINA

Enora ROLAND

Lorelei BARJOLLE

Louise FROMARD

Besoins / Recrutement

Les écléoles sont des éclés actifs dans la mise en œuvre de notre lien EEDF-enseignement public. De fait, nous sommes historiquement complémentaires pour former des futurs citoyen.nes éclairés, libres et conscients des enjeux du monde. Cette ENT permet de renforcer concrètement notre lien en lui apportant une visibilité, des actions et projets qui donnent du sens à cette complémentarité.

Missions

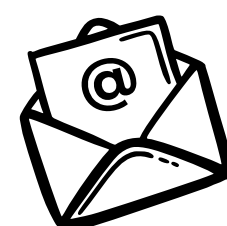
Les écléoles sont des éclés actifs dans la mise en œuvre de notre lien EEDF-enseignement public. De fait, nous sommes historiquement complémentaires pour former des futurs citoyen.nes éclairés, libres et conscients des enjeux du monde. Cette ENT permet de renforcer concrètement notre lien en lui apportant une visibilité, des actions et projets qui donnent du sens à cette complémentarité.

Exemple d'actions

- Permettre une bonne connaissance de la CPO jusqu'au niveau local
- Impulser une dynamique nationale>régionale>locale en termes de partenariats des EEDF avec les établissements scolaires, pour la mise en oeuvre d'actions éducatives,
- Créer des ponts entre les objectifs de l'association dans le cadre de la CPO, et les actions menées au niveau local.

Fonctionnement

Réunions régulières : une visio de 90 minutes le jeudi à 20h tous les 2 mois. Le temps en présentiel : un week-end par an, si possible avec la rencontre des ENT. Les événements dans lesquels on s'inscrit : ceux en lien avec l'Educ pop. Le suivi individuel des membres : d'abord se sentir bien dans l'équipe. Janvier 2026 Une nouvelle CPO qui commence et qu'on devra mettre en œuvre



lesecleoles@eedf.fr

Les écout'heureux·ses

Référent·es

Okami (Mina DUBOIS)

Azalée (Lina CHEYLAN)

Nous ne souhaitons pas avoir un-e « pilote » et préférons nous répartir les différentes fonctions. De ce fait une personne sera dite comme référente mais ce post va tourner tous les x temps. Pour l'aspect trésorerie, un binôme se met en place pour faire le nécessaire.

Membres de l'équipe

Lucie GEAY-FROMARD
Salariée en soutien

Célia CLEUX
Trésorerie

Célia CLEUX
Trésorerie

Nina CHAPUIS-BALDIT

Anna Flore KONDE

Angèle Leïla JARRY AUGEREAU

Alexian BALLE-FILEP

Simono RAIN

Loïs COSTI

Missions

Les Ecout'heureux-es était, à l'origine, une commission transversale du rassemblement « Grand Bivouac » ayant eu lieu au mois de juillet 2025.

Cette commission a rassemblé et croisé différents objectifs pour le rassemblement :

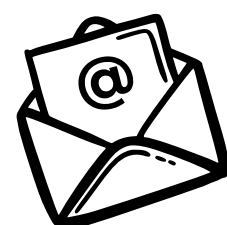
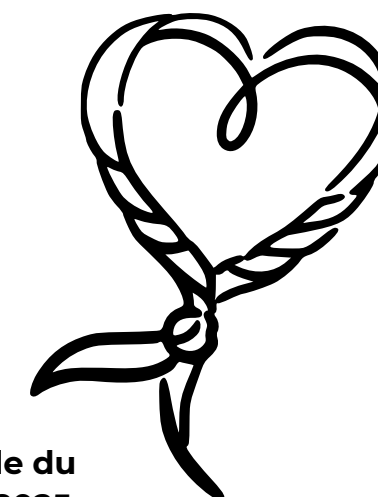
- 1- Permettre à chacun-e de bien vivre le rassemblement quelque soient ses besoins spécifiques.
- 2- Libérer la parole et proposer des espaces d'échanges et de réponses aux enfants et jeunes sur des sujets jugés l'équipe comme importants et pourtant assez « tabous »
- 3- Lutter contre les violences systémiques dont les VSS, par la sensibilisation et l'accompagnement des situations

Exemple d'actions

- Faire vivre et développer la culture associative de l'écoute et du « prendre soin » en proposant des outils concrets, faciles à diffuser et à mettre en place.
- Accompagner, sensibiliser et outiller les adhérent-e-s, bénévoles et salarié-e-s de notre association sur les enjeux de lutte contre les « violences systémiques » : sexisme, racisme, validisme, LGBTQI-phobie, classisme...
- Développer des propositions d'actions et d'outils pédagogiques qui s'adressent directement aux participant-e-s mineur-e-s de notre association en favorisant leur capacité d'expression, d'auto-détermination et d'action sur les violences qu'ils peuvent subir.

Fonctionnement

Plusieurs visios dans l'année et au moins une rencontre en présentiel sur un week-end de travail.



ecout_heureux_ses@galilee.eedf.fr

Commission Administrative et Financière - CAFé

Pilotage



Damien QUAGEBEUR



Dominique DOUCET

La Commission Administrative et Financière des éclé.es (CAFé) a essentiellement pour objet de soutenir le Comité Directeur dans la prise de décision concernant les affaires administratives et / ou financières. de décision concernant les affaires administratives et / ou financière.

A ce titre, elle émet des avis techniques sur

- Le budget de l'association (par périmètre, et globalement)
- Les orientations relatives à la gestion et à l'administration de l'association
- Les emprunts et les placements financiers
- Les dossiers immobiliers (acquisitions, cessions, travaux,...)
- De manière générale sur tout dossier dont elle pourrait être saisie par le comité directeur, le ou la trésorier·e nationale·e, le ou la délégué·e général·e ou l'équipe nationale

CAFÉ



Immobilier



Pilotage

Stephan GLENZA

Membres de l'équipe

Maëlle TUTUNDIJAN

Titouan VIALA

Dominique DOUCET

Marc ROUSSELY

 Emmanuel LOUIS

Missions

Le groupe Immo a en charge la gestion courante du patrimoine immobilier de l'Association, et coordonne les éventuelles ventes et acquisitions en cours en lien avec le groupe centres & terrains. Il fait valider ses avis par la CAFé.

Exemple d'actions

- **Gestion Courante** : Analyser les demandes d'investissement, continuer le travail sur le SDI et en extraire des ratios capables d'orienter notre politique patrimoniale, accompagner et conseiller les comités de gestion.
- **Elaboration Stratégique** : Poursuivre la constitution d'un plan de travaux national visant à mobiliser des financements extérieurs permettant les travaux en lien avec les comités de gestion et leurs permanent-es salarié-es (délib' du 01/06/22)



caflmmo@eedf.fr

Leviers Economiques



Pilotage

Dominique DOUCET

Membres de l'équipe

Geneviève LUCAS

Stéphane LAMARE

Laurédane JAUME

 Damien POLET

 Damien QUAEGEBEUR

Besoins / Recrutement

Toute personne intéressée par le suivi et l'évolution de notre modèle économique. Cela n'implique pas la participation à la CAFé

Missions

Ce groupe a pour objectif de faire des propositions concrètes pour la mise en œuvre des orientations économiques adoptées à l'AG 2021 et des travaux des AG suivantes (2022 à 2025). Ces propositions seront soumises à la CAFé puis au CD.

Exemple d'actions

- Modèle économique et social de l'Association.
- Étude et proposition de leviers permettant l'amélioration de la situation économique

Fonctionnement

Une visio de 1h 30 toutes les 5 semaines environ



café@eedf.fr